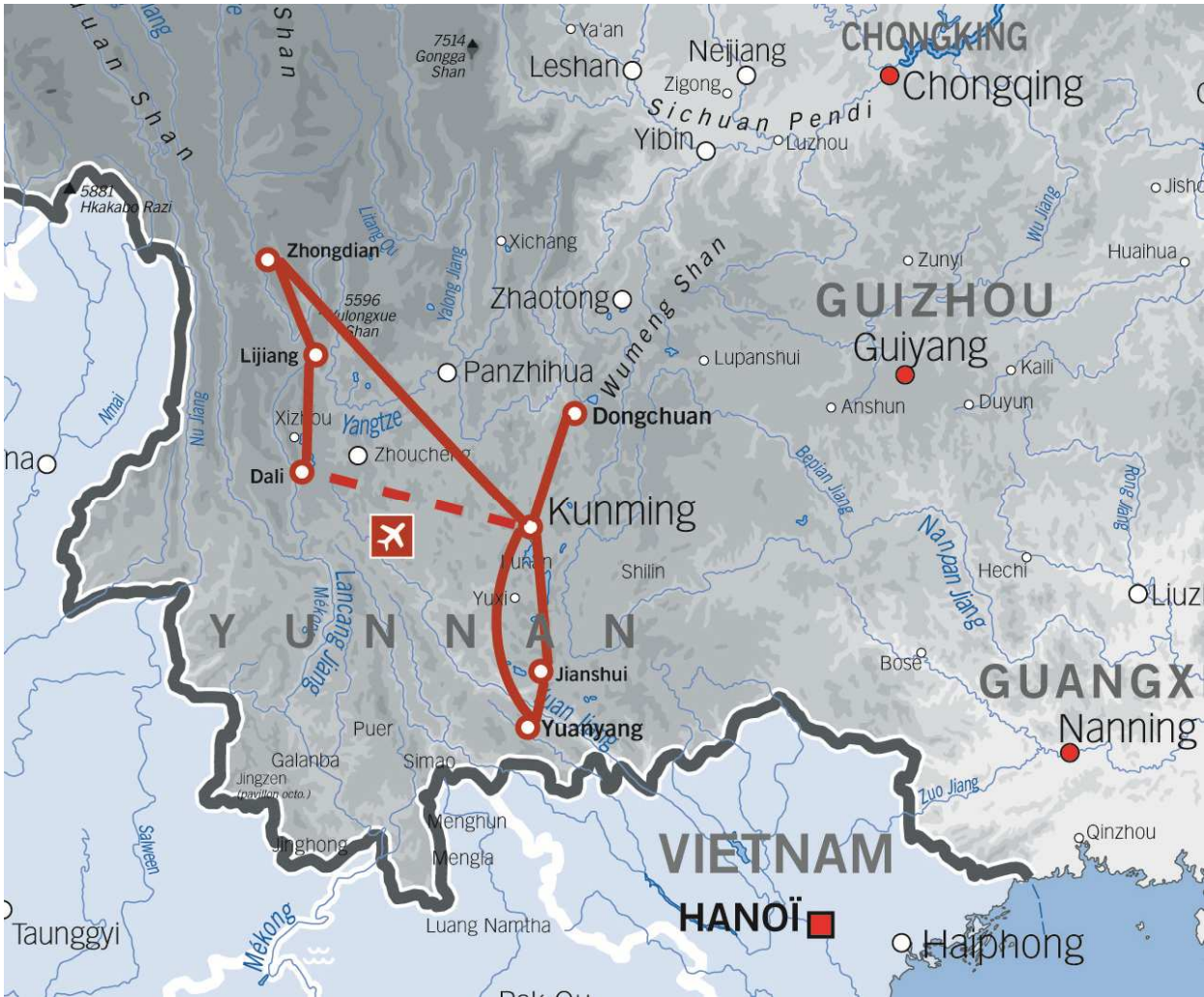


CHINE DU SUD
Circuit « Yunnan Authentique »
Kunming / Kunming
15 Jours / 12 Nuits
France / France
DU 16 AU 30 OCTOBRE 2018

2 vols intérieurs : Kunming/ Dali – Zhongdian/Kunming



JOUR 1	PARIS → KUNMING	→
JOUR 2	→ KUNMING	→
JOUR 3	KUNMING /YUANYANG	
JOUR 4	YUANYANG/JIANSHUI	
JOUR 5	JIANSHUI / KUNMING	
JOUR 6	KUNMING / DONGCHUAN	
JOUR 7	DONGCHUAN / KUNMING	
JOUR 8	KUNMING → DALI	→ vol le matin
JOUR 9	DALI / SHAXI	
JOUR 10	SHAXI / LIJIANG	
JOUR 11	LIJIANG	
JOUR 12	LIJIANG / ZHONGDIAN	
JOUR 13	ZHONGDIAN	
JOUR 14	ZHONGDIAN → KUNMING → PARIS	→ vol le matin 50 mn de vol
JOUR 15	PARIS	



1^{er} Jour

PARIS → KUNMING

Convocation des participants à l'aéroport de Paris



Assistance aux formalités d'enregistrement, puis **envol à destination de Kunming sur vol régulier DIRECT CHINA EASTERN.**

Prestations et nuit à bord.

2^{ème} Jour

→ KUNMING



Petit déjeuner à bord.

Arrivée à Kunming et transfert à l'hôtel pour déposer les bagages.

KUNMING : s'étend au centre du haut plateau du **Yunnan**.

Cette capitale provinciale doit à son altitude (2000 m) et à sa situation tropicale un climat d'une exceptionnelle douceur, ainsi qu'une végétation paradisiaque. Aussi la surnomme-t-on "**cit  de l'Eternel Printemps**". La grande vari t  ethnique du Yunnan se retrouve dans les rues de Kunming.



VISITE DU MARCHÉ AUX FLEURS ET AUX OISEAUX

Ce march  est situ  dans le d dale de ruelles du vieux Kunming. Les produits sont regroup s par sp cialit s : le coin des p cheurs, hame ons, app ts jouxtent les  tals de poissons, grenouilles, gast ropodes en tout genre trempant dans des bassines   m me le sol ; plantes m dicinales, racines sculpt es, bonsaïs... Les oiseaux sont pr sent s dans de superbes cages en bois dot es de petits abreuvoirs en bambou. Plus loin, bric   brac d'objets anciens, bustes de Mao, oreillers, th i res en bronze, cage   grillons...



VISITE DU TEMPLE D'OR

qui se situe sur la colline Mingfeng,   une dizaine de kilom tres au nord-est de la ville de Kunming. Ce sanctuaire tao ste a  t  fond  en 1671 par le gouverneur du Yunnan – le g n ral Wu Sangui. Il s'agit d'une reproduction d'un premier sanctuaire construit en 1602 et qui en 1637 fut transf r  sur la montagne sacr e Jizu Shan de Dali, au nord-ouest de Kunming.

D jeuner en ville



L'apr s-midi, **VISITE DU TEMPLE YUANTONG** ou le temple de la compr hension de toutes choses. C'est l'un des plus anciens temples bouddhiques de Kunming. Fond  sous la dynastie des Tang, reconstruit sous les Yuan, la salle principale poss de les plus beaux exemples de la statuaire bouddhique Ming. Le lieu est tr s paisible, sauf le 1er et 15 me jour de chaque mois lunaire, o  une foule nombreuse vient br ler de l'encens et des offrandes.

Promenade dans la vieille ville de Kunming

Dîner dans un restaurant local

Nuit à l'hôtel

3^{ème} Jour

KUNMING / YUANYANG (400 KM, 5H30 de route)



Petit déjeuner à l'hôtel.

Route vers [YUANYANG](#).

Déjeuner en cours de route.

Continuation de la route vers [YUANYANG](#).



L'arrivée à Yuanyang est un festival pour les yeux : les rizières en terrasse s'échelonnent sans fin bien au delà du bourg.

Arrêt à la « **Bouche du Tigre** », endroit offrant un magnifique panorama sur les rizières en terrasse dans le coucher du soleil.

Installation à l'hôtel

Dîner dans un restaurant local

Nuit à l'hôtel

4^{ème} jour

YUANYANG / JIANSHUI (140KM, 3 H de route)



Petit déjeuner à l'hôtel

TOUTE LA JOURNEE SERA CONSACREE AUX ALENTOURS DU YUANYANG, sur les chaînes du sud de la célèbre **Montagne AI LAO**.

Le soleil se lève doucement au dessus de la mer de nuages.

VISITE AU VILLAGE QINGKOU (MINORITE HANI), VISITE DE LEUR MAISON A TOITS EN HERBE.



On dit que les Hani de Yuanyang furent le premier peuple tailleur de terrasses.

Départ vers la région **DUO YI SHU**, à 1800 m d'altitude. Cette région est parsemée de cinq villages de la minorité **Hani**, et quatre de la **minorité Yi**, couverte d'immenses rizières en terrasses et de forêts vierges...

Déjeuner en cours de route.



Route vers [JIANSHUI](#), ville du bout de l'empire, qui commandait depuis les temps anciens l'un des passages vers le Vietnam, en prolongeant la route de la soie vers le Sud Ouest.

Arrivée à **Jianshui** et installation.

Dîner dans un restaurant local.

Nuit à l'hôtel

5^{ème} jour

JIANSHUI / KUNMING (220 KM, 4.5 H de route)



Petit déjeuner à l'hôtel

VISITE DE LA VILLE.

Avec ses temples et ses pagodes, ses ponts, ses demeures cossues d'autrefois,

Jianshui est la ville où vous pourrez visiter le **Temple de Confucius** (temple Wanmiao) à l'architecture somptueuse. Ce Temple de Confucius est le plus important au Yunnan, le 2^{ème} plus important en Chine, aussi le mieux entretenu. Les monuments anciens sont traditionnels et certains sont du travail très fin : les portiques, les pavillons, les pierres sculptées. L'ensemble du cadre est calme et paisible.



VISITE DU PONT DU DOUBLE DRAGON

Très bel ouvrage, qui enjambe au confluent les rivières Tachung et Lu, qui ondulent tels deux dragons dans une paisible verdure. Les trois premières arches datent du règne de Qianlong (1736-1796) ; les autres ont été construites au début du XIX^{ème} siècle.



ARRET AU VILLAGE XINGMENG. Il y a 750 ans, lorsque les Mongols conquièrent le monde ils étaient au Yunnan, ce sont les descendants de l'armée. Ils se sont très bien intégrés dans la population locale des Yi, des Hani, et des Han. Leur langue mongole est devenue un mélange de leur langage traditionnel et des dialectes d'autres tribus.

LA VISITE DU VILLAGE DE TUANSHAN

Lacets de ruelles, au détour desquelles sont nichées les plus belles demeures bâties à la fin du siècle dernier : les bâtiments ornés de détails de l'architecture traditionnelle : paravents cloisons en bois délicatement ciselés...



En haut du village s'élève un temple bouddhique. **VISITE DU JARDIN ET DU TEMPLE DE LA FAMILLE ZHANG**

Continuation pour [KUNMING](#). **Déjeuner en cours de visites.**

Transfert à votre hôtel et installation.

Dîner dans un restaurant local.

Nuit à l'hôtel

6^{ème} jour KUNMING / DONGCHUAN (200 KM, 4H DE ROUTE)

Petit déjeuner à l'hôtel.

Route pour [TERRES ROUGES LEXIAGUO](#)



A 220 Km au nord de Kunming, **Hong Tudi (Terre Rouge en Chinois), également appelé Lexiaguo ou Luoxiaoguo, est le nom touristique d'une région rurale situé vers la ville de Dongchuan** dans le Yunnan près de la frontière avec la province du Sichuan, sur les contreforts de la montagne enneigée Jiaozi (Jiaozi XueShan 4247m). **La terre de cette région est en effet d'une couleur rougeâtre**, et les paysages résultant de la culture de ces champs en terrasse sont enchanteurs.



Toute l'année, ces collines offre un spectacle unique de couleurs. C'est très intéressant pour les photographes, même si il faut compter sur la chance d'avoir une belle luminosité. La région est encore peu touristique.

Il existe plusieurs endroits à visiter, notamment des points de vue sur les champs en terrasses et « terres rouges », notamment près des villages Huashitou, Luoxiagou (ou Lexiaguo) et Damakan.

Déjeuner en cours de visites dans un restaurant local en ville.

Dîner dans un restaurant local en ville.

Installation à l'hôtel.

Nuit à l'hôtel

7^{ème} Jour DONGCHUAN / KUNMING (200 KM, 4H DE ROUTE)

Petit déjeuner à l'hôtel.



[CONTINUATION DE VOTRE VISITE DE DONGCHUAN ET SES ENVIRONS.](#)

Déjeuner en ville.

Route du retour pour Kunming.

A l'arrivée à Kunming, **dîner dans un restaurant local en ville.**

Nuit à l'hôtel ;

8^{ème} Jour

KUNMING / DALI



Petit déjeuner à l'hôtel.

Transfert à l'aéroport puis envol à destination de Dali.

A l'arrivée, départ pour [LA VISITE DES TROIS PAGODES.](#)

Les Trois Pagodes La plus haute des trois pagodes est très représentative du style Tang. (9^e siècle) elle compte 16 étages et atteint 70 m de haut, les 2 autres font 10 étages et 42 m de haut.



[PUIS, PROMENADE EN BATEAU SUR LE LAC ERHAI.](#)

On y voit de grandes jonques et des sampans, avec des troupes de cormorans domestiques alignés sur le bastingage attendant leur tour pour pêcher.

L'occupation des berges du lac Erhai est ancienne, et la région constituait une zone de transit sur les routes commerçantes de la Birmanie et de l'Inde dès le II^{ème} siècle avant notre ère.

Déjeuner en cours de visites.



[VISITE DE LA VIEILLE VILLE DE DALI.](#)

A noter que la vieille ville est nouvellement inscrite au patrimoine mondial de l'humanité. D'étroites rues de pierre donnent un extraordinaire aperçu de la culture et de l'histoire de la minorité **NAXI** (env. 278 000 membres descendants des nomades Tibétains).

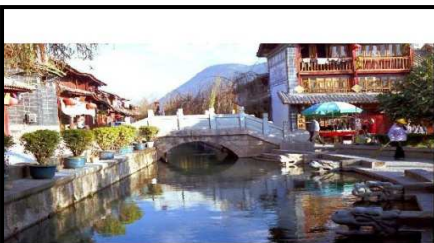
Installation à l'hôtel.

Dîner dans un restaurant local.

Nuit à l'hôtel

9^{ème} Jour

DALI / SHAXI (DALI / XIZHOU 20KM ; XIZHOU / ZHOUCHEG 2KM ; ZHOUCHEG / LIJIANG 170 KM soit 3H30 de route)



Petit déjeuner à l'hôtel.

Ce matin, départ par la route pour [LIJIANG.](#)

[VISITE DU VILLAGE ZHOUCHEG ET DU MARCHE XIZHOU](#) sur la route, où vous rencontrerez les **minorités BAI** et village où l'on **visite une fabrique de Batik** motif sur du textile selon une méthode de plusieurs bains de couleurs successifs en faisant couler de la cire sur les parties du textile que l'on ne veut pas teinter.

Déjeuner en cours de route.



[VISITE DE LA VIEILLE VILLE DE SHAXI,](#) village traditionnel bai, autrefois étape prospère sur l'ancienne Route de la Soie qui reliait la Chine à l'Inde

Installation à l'hôtel.

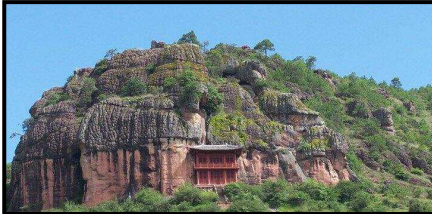
Dîner dans un restaurant local.

Nuit à l'hôtel.

10^{ème} Jour

SHAXI / LIJIANG

Petit déjeuner à l'hôtel



VISITE DES GROTTES DE SHIBAOSHAN, le plus bel ensemble rupestre du Yunnan abritant 16 grottes, sculptées de rondes-bosses et de bas-reliefs réparties sur trois sites.

Route vers Lijiang.



Déjeuner en ville.

VISITE DU PARC DE L'ETANG DU DRAGON NOIR où les amateurs de photos pourront saisir la lumière magique éclairant les tours et les cimes au loin.

Il offre une belle vue du Mont du Dragon de Jade, qui, de plus, se reflète dans l'étang. C'est un beau jardin chinois où les pagodes, telles le "Pavillon pour Embrasser la Lune" (Deyuelou) ou le "Hall aux Cinq Phénix" (Wufeng lou), alternent avec les ponts en marbre blanc.



VISITE DE LA VIEILLE VILLE DE LIJIANG. Lijiang est l'un des plus beaux endroits du Yunnan avec son village traditionnel merveilleusement bien conservé au pied de la montagne. Mêlant peuples ethniques, architecture traditionnelle et paysages naturels, c'est une petite retraite non loin de Shangri-la et du Tibet. Pays des Naxi, la culture identitaire y est forte. Ce mélange très harmonieux a d'ailleurs valu à la vieille ville et quelques villages alentours d'être classés à l'UNESCO.

Installation à l'hôtel.

Dîner dans un restaurant local.

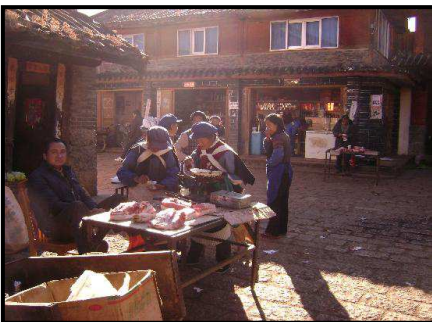
Nuit à l'hôtel.

Petit déjeuner à l'hôtel
VISITE DU MUSÉE DE DONG BA.


Le terme dongba désigne à la fois les chamans, prêtres-sorciers naxi mais également l'écriture pictographique utilisée par ces derniers. Cette langue est basée sur des dessins très simplifiés et très expressifs

Il existe environ 1500 signes et à Lijiang, un institut d'étude permet de conserver ce patrimoine dongba. Cette écriture n'est plus utilisée au quotidien mais le tourisme aura peut-être cela de bon qu'il contribuera à sauver cette culture. Il n'existe plus qu'une dizaine de prêtres actuellement et ils sont très âgés.

Dans le musée, il y avait des manuscrits rédigés en langue dongba (faits d'un papier imputrescible en écorce de 2 arbres de la région), un grand tableau circulaire (roue divinatoire, avec au centre, Haishibaomei, la grenouille, animal fétiche des Naxi. Un deuxième est divisé en 12 cases pour les animaux des 12 mois de l'année.)



VISITE DU MONASTERE DE YUFENG petite lamaserie élevée en 1756 sous la dynastie MING. C'est ici que pousse le camélia aux 10 000 fleurs, ont dit qu'un moine a risqué sa vie en l'arrosant pendant la révolution culturelle...

Déjeuner au restaurant local sur la route.

VISITE DU PETIT VILLAGE DE BAISHA connu notamment pour ses fresques constitué de maisons de pierres et de ruelles en terre offrant un bon aperçu de la culture Naxi avec en toile de fond les monts enneigés du Dragon de Jade.

Dîner dans un restaurant local.
Nuit à l'hôtel.

12^{ème} Jour LIJIANG / ZHONGDIAN (Lijiang / Saut Tigre 100 KM en 2H30 de route Puis Saut Tigre / Zhongdian 100 KM en 2H30 de route)

Petit déjeuner à l'hôtel

Départ la route pour [ZHONGDIAN](#).

[VISITE SUR LA ROUTE DES GORGES DU SAUT TIGRE](#). Les Gorges du Saut du Tigre sur le Yangtsé Kiang font partie des gorges les plus profondes du monde. Sur ces gorges de 21 kilomètres, l'endroit le plus étroit fait seulement une trentaine de mètres, les bouillonnements d'eau sont impressionnants.

Déjeuner dans un restaurant local sur la route.

Arrivée et installation à l'hôtel.

Dîner dans un restaurant local.

Nuit à l'hôtel



13^{ème} Jour ZHONGDIAN (Zhongdian / Monastère Songzanlin 8KM en 15MIN et Monastère / Lac Napa (6KM en 15 mn)

Petit déjeuner à l'hôtel

[VISITE DU MONASTERE TIBETAIN SONGZANLIN](#)

Fondée au 17^{ème} siècle, ce monastère est toujours le plus important temple tibétain de la province. Il abrite aujourd'hui près de 800 moines.

[PROMENADE AU LAC NAPA](#), qui est un pâturage en hiver et un lac lors de la saison des pluies.

En hiver, de nombreux oiseaux migrateurs viennent passer par là, le plus connu est la Grue au cou noir, qui fait partie d'espèces protégées en Chine.

Les villageois viennent là pour vous proposer la promenade à cheval.

Déjeuner au restaurant local.

[PROMENADE DANS LE VILLAGE TIBETAIN ET DANS LA VIEILLE VILLE.](#)

L'ancienne ville de Zhongdian est une étape importante sur la grande caravane historique, de nombreux commerçants qui passaient pour continuer leurs chemins vers le Tibet central et l'Inde, le Népal ou la Birmanie. Dans le temps, le transport est fait par chevaux et yacks.

Dîner dans un restaurant local.

Nuit à l'hôtel



Petit-déjeuner à l'hôtel.



Transfert à l'aéroport, assistance aux formalités et → **Envol à destination de Kunming.**

A l'arrivée à Kunming, transfert en ville.

VISITE DES COLLINES DE L'OUEST (grottes avec des statues taoïstes sculptées entre 1781 et 1853) ;

Nous y trouvons le **Portique du Dragon**, qui signifie de la grande réussite dans l'ancienne Chine. Un dicton chinois dit que quelqu'un qui arrive à monter au-dessus de ce portique sera cent fois plus fort.

Sur ces collines, nous avons une vue dominante sur la ville de Kunming et son grand lac Lianchi, qui s'étend sur une superficie de 300 km carré, classé 6ème plus grand lac d'eau douce du pays.

Déjeuner en ville.



L'après-midi, **VISITE DU PARC DAGUAN** (littéralement « parc de la Grande vue »), se trouve au bout de la rue Daguan, à 6 km du centre-ville, près du lac Dian, de l'autre côté duquel se dresse le mont Taihua.

Dans le parc se dresse le pavillon de la Grande vue. Avec ses trois étages, il offre une vue spectaculaire sur les collines de l'Ouest qui se profilent au-delà des eaux scintillantes du lac Dian. Autour du pavillon, le cadre est très agréable, avec des allées sinueuses ponctuées de bonsaïs, de rocaillies, d'arbres, de porches, d'arcades et de ponts voûtés et des chaussées ombragées par des saules.

Dîner dans un restaurant en ville.



Transfert à l'aéroport de Kunming.

Assistance aux formalités d'enregistrement, puis **envol à destination de Paris sur vol régulier CHINA EASTERN 00 :55 – 06 :50**

Prestations et nuit à bord.

Petit déjeuner à bord.

Arrivée à Paris.

CHINE DU SUD
Circuit « Yunnan Authentique »
Kunming / Kunming
15 Jours / 12 Nuits
France / France




PRIX ET CONDITIONS DE VENTE

PERIODE DE REALISATION : DU 16 AU 30 OCTOBRE 2018

*Sous réserve de confirmation définitive des dates à l'ouverture des vols.

NOMBRE DE PARTICIPANTS : A PARTIR DE 10 PARTICIPANTS

PRIX PAR PERSONNE EN CHAMBRE DOUBLE

HEBERGEMENT EN HOTELS 4****

	10/15	16/19	20/25	26/31	32/40	Sup indiv
1CNY=0.1360 €	2.695 €	2.535 €	2.495 €	2.455 €	2.430 €	+ 365 €

VOS HORAIRES DE VOLS CHINA EASTERN

MU 774 - CDG / KMG : 14H50 / 07H40
 MU 773 – KMG / CDG: 00H55 / 06H50



CE PRIX COMPREND :

TRANSPORTS

- Le transport aérien **Paris / KUNMING / Paris sur vols réguliers directs CHINA EASTERN.**
- **Les vols intérieurs Kunming / Dali – Zhongdian / Kunming sur vols réguliers**
- Les excursions, transferts et visites mentionnés en autocar climatisé
- **Les taxes d'aéroport internationales : 360 € à ce jour par personne**

HEBERGEMENT

- Le logement sur la base de la chambre double en hôtels de catégorie 4****.

REPAS

- Les repas mentionnés dans le programme : la pension complète avec petits déjeuners américains du dîner du jour 2 au dîner du jour 14
- Les boissons à table à chaque repas (une bière locale ou un soft drink, de l'eau minérale et du thé).

PRESTATIONS DIVERSES

- L'assistance de notre transfériste aux aéroports de Paris
- L'assistance de nos correspondants locaux
- Les services d'un guide accompagnateur parlant français pendant toute la durée du circuit ainsi que les services de guides locaux à chaque étape.
- Une pochette de voyage Transunivers par personne
- Un guide « Mondéos ou Marcus » par pochette
- La garantie APS (garantie totale des fonds déposés)
- Les taxes et services (pourboires restaurants)

- **L'assurance assistance rapatriement APRIL INTERNATIONAL**
- **Les frais de visa individuel : 149 € à ce jour**
- **Les pourboires : 48 € / personne**
- Le port des bagages
- Le « **Pack Utile** » comprenant l'assurance annulation – bagages – responsabilité civile : 2,5 % du forfait de base
- L'option «**Premium** » comprenant la garantie révisions des prix en cas de hausse de carburant sur le transport aérien, modification des taxes portuaires et aéroportuaires et la variation de la devise si prix fluctuant (cette option ne peut être souscrite qu'en complément du pack Utile) : 30 € par personne

LES PLUS DE TRANSUNIVERS

- Découvrez les mystères de la Chine du Sud
- La visite de monuments et sites historiques : Temple de Confucius, Les Trois Pagodes, la vieille ville de Dali et Lijiang, les fameuses Gorges du Saut Tigre, Monastère tibétain Songzanlin, le Temple des Ancêtres de la Famille Chen à Kunming...
- Promenade dans le village tibétain et dans la vieille ville de Zhongdian
- Les rizières en terrasse à Yuanyang, un festival pour les yeux
- L'assistance téléphonique de notre équipe d'astreinte 24H/24 et 7J/7 durant votre voyage

CE PRIX NE COMPREND PAS :

- Le supplément pour la chambre individuelle : cf tableau tarifaire
- Les boissons (autres que celles prévues dans le programme)
- Les extra et dépenses personnelles
- Toute hausse carburant, toute augmentation de taxes, vols intérieurs, entrée de sites... non connue à ce jour

CONFIRMATION DE NOTRE PART

Dès votre avis de réservation accompagné d'un acompte de **400 € au 15 octobre 2017** puis de **400 € au 15 janvier 2018**.

SOLDE

Le solde du montant de notre facture devra nous parvenir 35 jours avant le départ du groupe, sans rappel de notre part.

FORMALITES ET VACCINATIONS POUR LES RESSORTISSANTS FRANÇAIS

Les ressortissants français et de la communauté européenne ont besoin d'un visa pour se rendre en Chine, et d'un passport valide 6 mois après la date de retour.

Visa obligatoire : la demande de visa touristique se fait sur le **formulaire demande de visa Individuel prescrit avec une photo d'identité (pas de photo en noir et blanc)**. Vous pouvez faire un visa individuel. Pour Hong Kong et Macao il n'y a pas besoin de visa pour les séjours inférieurs à 3 mois pour les ressortissants français.

Conseil utile : Avant votre départ, faites scanner vos documents (passport, billet d'avion, n° travellers) et envoyez-les sur votre e-mail. En cas de problème (perte, vol...), vous pourrez les imprimer depuis n'importe quel cybercafé dans le monde.

Santé

Il n'y a pas de vaccins obligatoires pour entrer en Chine. Cependant, vos rappels de diphtérie, tétanos et polio doivent être à jour, et nous vous conseillons de vous vacciner contre la typhoïde et l'hépatite A. Pour plus d'informations consultez le site de l'Institut Pasteur : www.pasteur.fr/externe

Les fêtes et jours fériés en Chine en 2017 :

Nouvel an chinois (congés nationaux- date modifiable tous les ans sur Janvier-Février) : du 27 Janvier au 2 février 2017

Fête de Qing Ming (la Fête de tous les saints) : 04 avril 2017

Fête du travail - 1er Mai (congés nationaux) : 01^{er} mai 2017

Fête de Duanwu (la Fête du dragon) : 30 mai 2017

Fête de la Lune : 04 Octobre 2017

Fête nationale - 1^{er} Octobre (congés nationaux) : du 01 au 07 octobre 2017 (dates fixes tous les ans). La Fête Nationale célèbre l'anniversaire de la fondation de la République Populaire de Chine en 1949

Les Manifestations en 2017:

Grand Prix de F1 à Shanghai : du 14 au 16 avril 2017

Foire à Canton : au printemps du 15 avril au 5 mai - en hiver : du 15 octobre au 4 novembre 2017

Fait à Paris, le 28 avril 2017 - FV